

VENUE SPECS



resonanzraum 268qm

KAPAZITÄT

250 PAX unbestuhlt

180 PAX in Reihenbestuhlung + 50 Stehplätze

100 PAX in Loungebestuhlung + 50 Stehplätze

BÜHNE (7 x 4 m)

TANZFLÄCHE

LOUNGE

Der resonanzraum ist ein außergewöhnlicher Veranstaltungsort für Konzerte, private Feiern, Empfänge und vieles mehr.

Die bewegliche Bühne, drehbare Eisentorelemente sowie ein raumtrennender Vorhang bieten Veranstaltungen jeglicher Art die perfekten Rahmenbedingungen. Ein Rückzugsbereich mit gemütlichen Sesseln ist ebenso vorhanden wie eine ausladende Veranstaltungs- oder Tanzfläche. Bis zu 250 Personen finden im resonanzraum Platz – der Zugang ist barrierefrei.

VOLL AUSGESTATTETE BAR inkl. SERVICE FULLY EQUIPPED BAR incl. SERVICE

GARDEROBE WARDROBE

ANLIEFERUNG ÜBER LASTENAUFZUG DELIVERY VIA CARGO LIFT

BARRIEREFREIER ZUGANG ACCESS BARRIER-FREE

BALKON BALCONY

TONREGIE (19 qm) CONTROL ROOM (19qm)

BACKSTAGE (40 qm) DRESSING ROOM (40 qm)

BÜHNE/ STAGE

HÖHE/ HEIGHT:	40 cm
BREITE / WIDTH:	700 cm
TIEFE/ DEPTH:	400 cm
CLEARANCE ON STAGE CEILING:	331 cm
CLEARANCE ON STAGE BACK TRUSS:	308 cm
CLEARANCE ON STAGE MID TRUSS:	362 cm

FLEXIBLE BÜTEC-ELEMENTE

BÜHNENERWEITERUNG BREITE BIS/
STAGE EXTENTION WIDTH UNTIL MAX. 9 m

LICHT/ LIGHT

BACK PIPE	6 x Arri 300 Plus 6 x Lumipar18QPro
MID PIPE	2 x Projektor Optoma EH415st
FRONT PIPE	6 x Arri 300 Plus 1 x Mirror Ball Ø 50 cm
DIMMER	LSC Redback Dim. 1-4: L 1 Dim. 5-8: L2 Dim. 9-12: L3
DESK	ETC SmartFade 2496
PER PIPE	Gleitlast von 150 kg/m; Einzellast von 150 kg/ stable load 150 kg/m; point load 150 kg

VIDEO

PRESENTER	Logitech R70
PROJEKTOR:	2 x Optoma EH415st, Full-HD: 1920x1080 px
HDMI	Stage right
SCREEN	graue Bühnenrück- wand/ grey wall back of stage RAL 7016 anthrazit
STARKE LICHTREFLEKTION DURCH Q3-ANSTRICH. / STRONG REFLECTION BY Q3-FINISH.	

TON/ SOUND

**DIE RAUMAKUSTIK IST OPTIMIERT FÜR UNVERSTÄRKTES
STREICHORCHESTER. ELEKTRONISCH VERSTÄRKTE
INSTRUMENTE BENÖTIGEN WENIG ZUSÄTZLICHE
VERSTÄRKUNG! //**

**THE ROOM ACOUSTICS ARE OPTIMIZED FOR A NON-
AMPLIFIED STRING ORCHESTRA. ELECTRONICALLY
AMPLIFIED INSTRUMENTS REQUIRE A MINIMUM OF
EXTRA AMPLIFICATION!**

HI-MID:	2 x ProAudio MT 12 passive
BASS:	2 x ProAudio SW 12 passive
AMPING:	Monitoring: Crown XTi 4002 Front: Hoellstern Delta8.4-DSP Matrix Prozessor: Yamaha MTX3
DESK:	Yamaha MGP16X
MONITOR:	2 x Seeburg A6 dp
MULTICORE:	25m/ 16 in, 4 out
MICS:	3 x Shure SM 58 2 x Oktava MK-012-01 (für Aufnahmen/ for recordings)
DIs:	2 x LA audio, Palmer – passive
MIC STAND:	8 x groß Schwenkarm / large boom
CABLES:	15 x XLR, diverse Adapter, RCA etc.

**SOUNDCHECK ZEITEN NACH ABSPRACHE/
SOUNDCHECK TIMES UPON CONSULTATION**

TONREGIE / CONTROL ROOM

MULTICORE:	Von Stage zu Regie/ Stage to control room
MULTICORE:	24 in, 8 out - STAGEBOX
BNC:	Von Stage zu Regie/ Stage to control room

DJ-SET

DJ MIXER:	1 x Pioneer DJM-900 NXS
TURNTABLE:	2 x Pioneer PLX-1000
CD PLAYER:	2x Pioneer CDJ-900NXS

STROM/ POWER

LICHT	1 Schuko-Versatz, 1x 16A Wechselstrom
TON	1 Schuko-Versatz, 1x 16A Wechselstrom
ALLG.	1 Schuko-Versatz

TON/ SOUND

MATRIX UND VERTEILUNG UND ROUTING/

MATRIX AND DISTRIBUTION AND ROUTING

C KONFIGURATION Matrix und Verteilung

AMPRACK

DP8.4 in	outs			
	1	2	3	4
1	Hi			
		Lo		
3			Hi	
				Lo

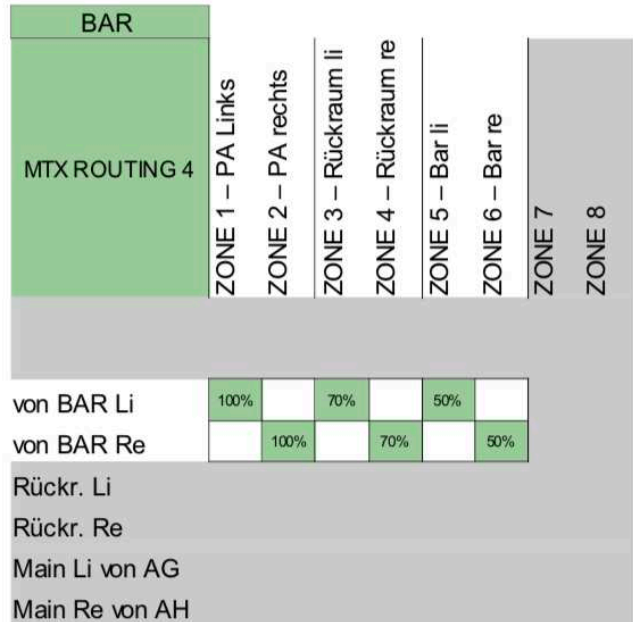
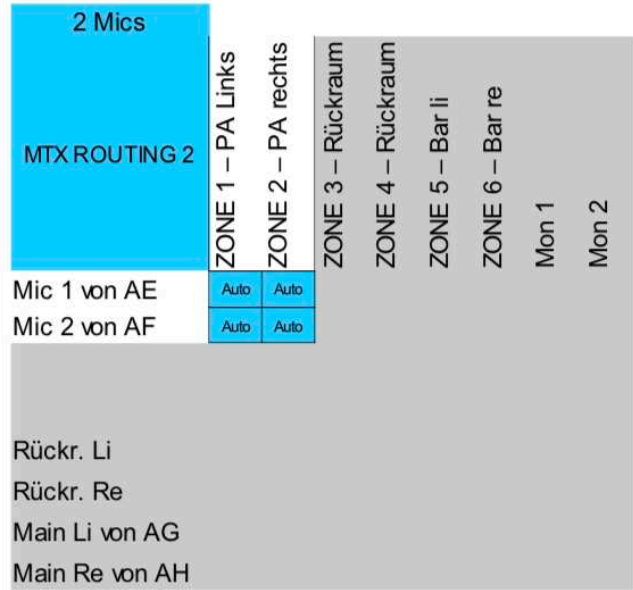
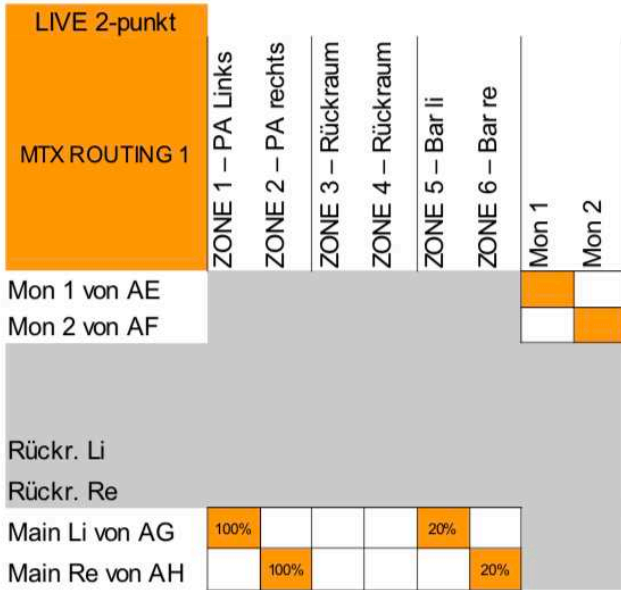
MTX3
Option : DP8.4 (Rückraum)
Option : xti 1002 (Bar)
XTi 4002
DP8.4 DSP
Anschl. MTX
Anschl. Return

Routing

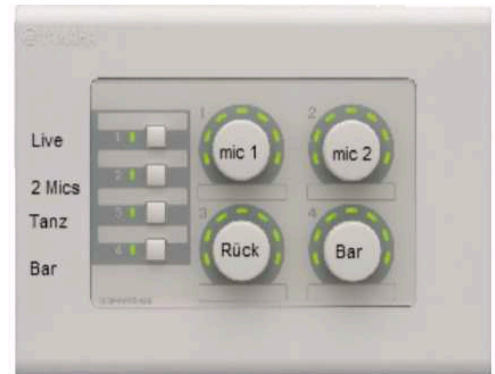
MTX in	Pres. 1	Pres. 2	Pres. 3	Pres. 4
	Live	2 Mics	Tanz	Bar
1	Mon 1	Mic 1	Mon 1	x
2	Mon2	Mic 2	Mon 2	x
3	x	x		Bar li
4	x	x		Bar re
5	x	x	Rück li	Rück li
6	x	x	Rück re	Rück re
7	Links	Links	Links	Links

MTX Zonen	Pres. 1	Pres. 2	Pres. 3	Pres. 4
	Live	2 Mics	Tanz	Bar
Links				
Rechts				
Rückr. Li				
Rückr. Re				
Links				

PRESETS



- Belegung Wallpanels
 - Bar / Raum
 - Schalter 1- 4 schaltet Konfigurationen
 - Regler 1 – 4 regelt die Lautstärkeranteile der Quellen, bzw. Lautstärke der Mikrofone in Konfig. 2



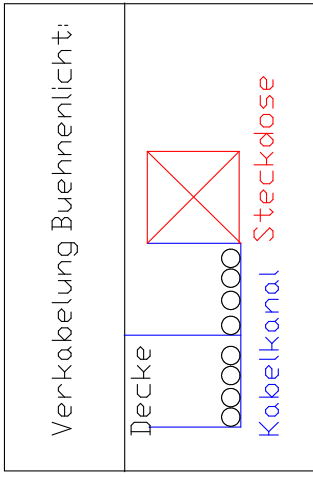
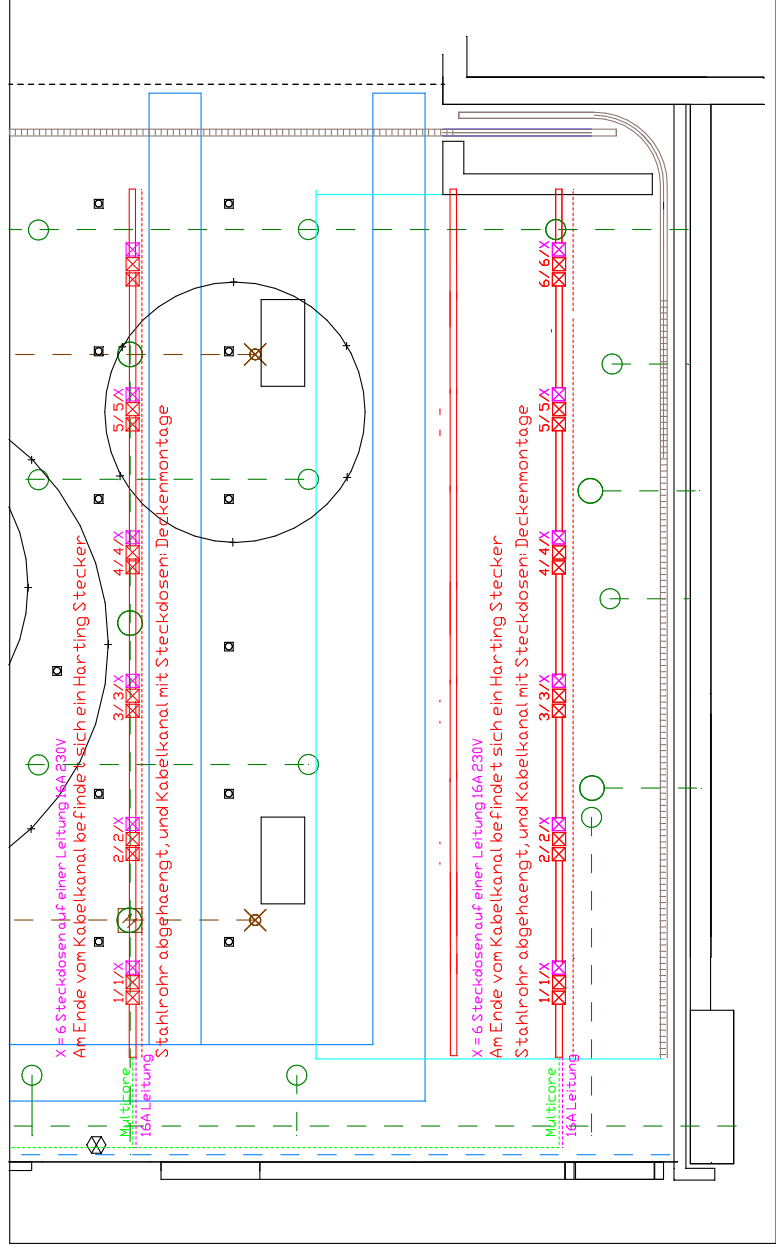
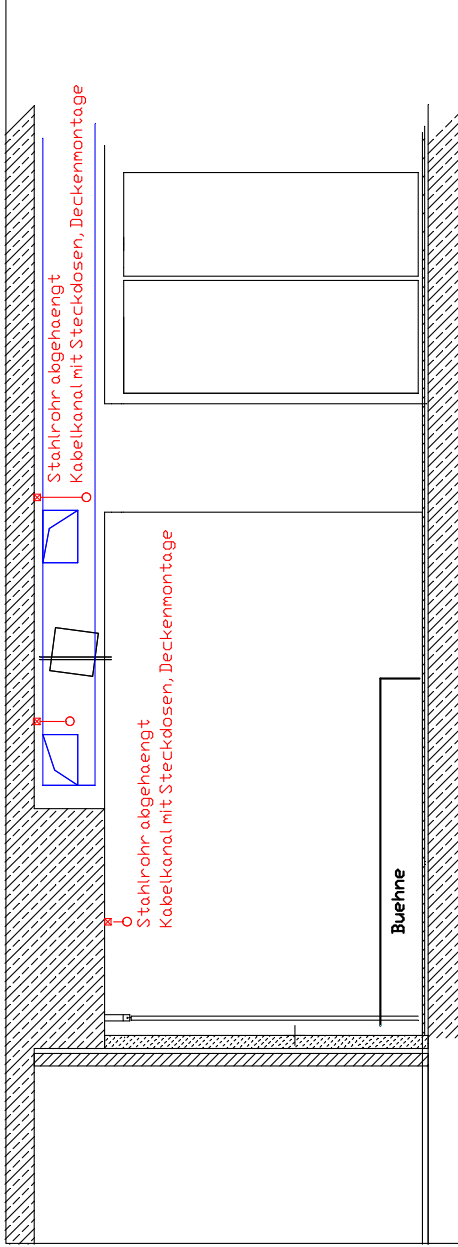
- Software MTX
 - <http://www.yamahaproaudio.com/global/en/products/processors/mtx/index.jsp>

LICHT / LIGHT RIDER

PULTBELEGUNG & DMX ADRESSEN/ DESK CONFIGURATION & DMX ADDRESSES

Fader	Scheinwerfer	Ort	Eigenschaften	Start DMX
1	Arri 300 Plus	Back pipe left 1	Dimmer	
(1)	Stagelight Par 36	Back pipe left 2	Dimmer	
13-17	Wallwasher Lumipar18QPro	Back pipe left 3	5ch	13
2	Arri 300 Plus	Back pipe left 4	Dimmer	
18-22	Wallwasher Lumipar18QPro	Back pipe left 5	5ch	18
3	Arri 300 Plus	Back pipe left 6	Dimmer	
23-27	Wallwasher Lumipar18QPro	Back pipe left 7	5ch	23
4	Arri 300 Plus	Back pipe left 8	Dimmer	
28-32	Wallwasher Lumipar18QPro	Back pipe left 9	5ch	28
5	Arri 300 Plus	Back pipe left 10	Dimmer	
33-37	Wallwasher Lumipar18QPro	Back pipe left 11	5ch	33
6	Arri 300 Plus	Back pipe left 12	Dimmer	
38-42	Wallwasher Lumipar18QPro	Back pipe left 13	5ch	38
7	Arri 300 Plus	Front pipe left 1	Dimmer	
(7)	Eurolite Safety Rotary Motor	Front pipe left 2	Dimmer	
8	Arri 300 Plus	Front pipe left 3	Dimmer	
9	Arri 300 Plus	Front pipe left 4	Dimmer	
10	Arri 300 Plus	Front pipe left 5	Dimmer	
11	Arri 300 Plus	Front pipe left 6	Dimmer	
12	Arri 300 Plus	Front pipe left 7	Dimmer	





Lichtplan: Detail Bühne

Umbau und Neuerrichtung des Probe- und Versuchsraumraumes
Ensemble Resonanz im Medien Bunker
Königsplatz 11, 10
20359 Hamburg

Bauherr:
Ensemble Resonanz GmbH
Neuer Kiez 22
20237 Hamburg
T. 040 3579417-60
Mail: info@ensemble-resonanz.com

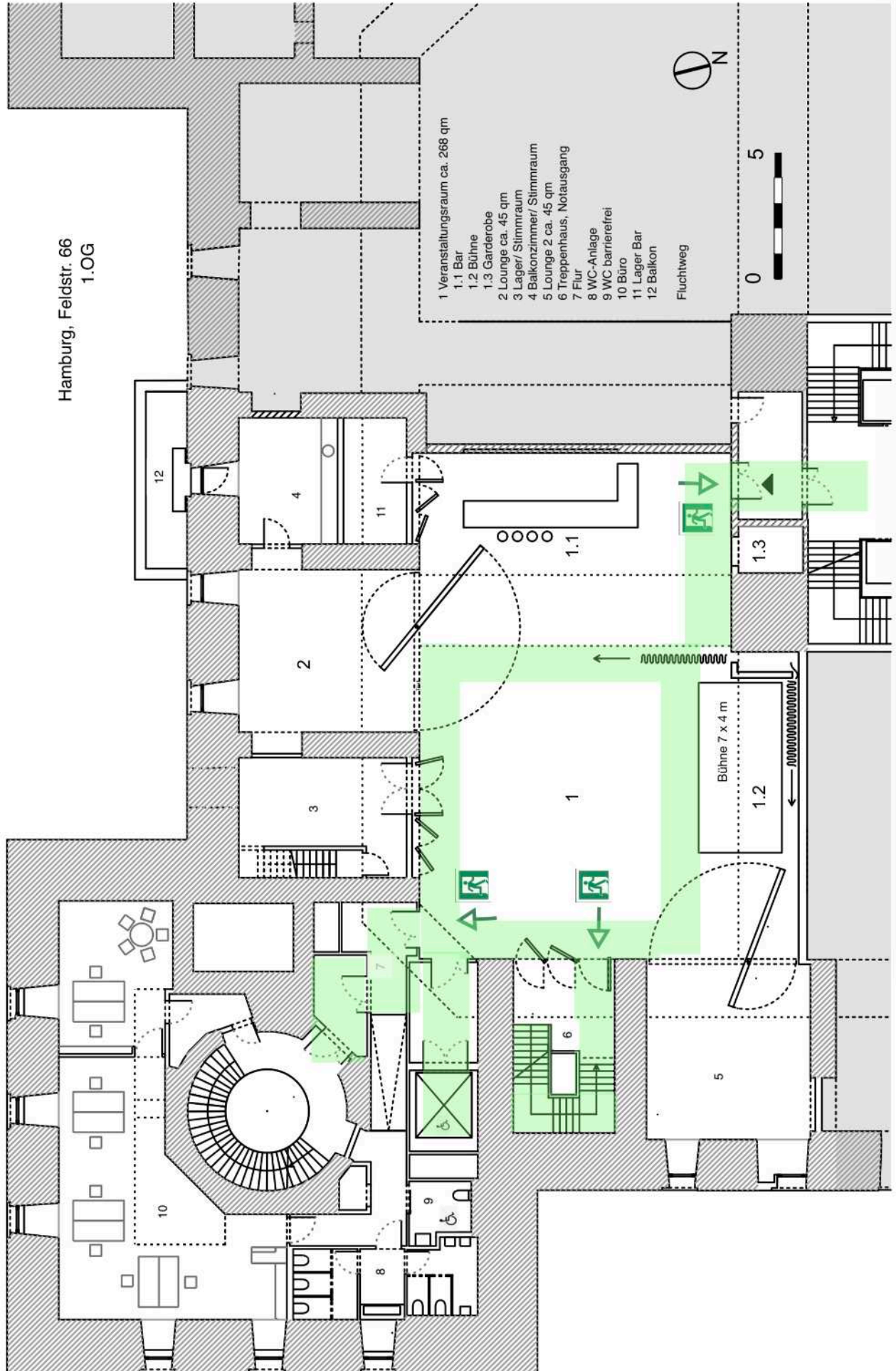
Architekt:
PEP Planung GmbH
Johannstraße 80
22303 Hamburg
T. 040 219073-0
Fax: 040 219073-10
Mail: mail@pep-architektur.de

Lichtgestaltung:
Heinz Kesper
T. 0157 87194369
Mail: heinz@heinzkesper.com

Maßstab: 1:25 (Schnitt oben/Neustab)

Datum: 21.08.2014

GRUNDRISS/ FLOOR PLAN



PARKPLÄTZE/ PARKING

AUFGRUND EINER GROßBAUSTELLE IM BEREICH DES VENUES IST PARKEN BIS AUF WEITERES NICHT MÖGLICH.

DUE TO A LARGE CONSTRUCTION SITE PARKING NEXT TO THE VENUE IS NOT POSSIBLE UNTIL FURTHER NOTICE.

ZUGÄNGE UND LADEWEGE/ CHARGEWAYS AND AVENUES

SCHMALSTE LADESTELLE/
SMALLEST LOADING POSITION:

1,95 x 1,4 m

DISTANZ ZUR BÜHNE/
DISTANCE TO STAGE:

ca. 35 m – NO STAIRS (Cargo-Lift to Stage: ca. 15 m)

LASTENAUFZUG/ CARGO LIFT:

2,4 m x 1,62 m x 2,8 m (HxBxD)

MAXIMALE BELASTUNG:

3.000 kg

LAGE DES VERANSTALTUNGSRAUMS/
VENUE:

1. STOCK/ 1st FLOOR

MAXIMALE BELASTUNG DES BODENS/
MAXIMUM FLOOR LOAD:

130 kg statische Punktlast/ 130 kg point load

ANLIEFERUNG ÜBER BUNKERRÜCKSEITE

BEI ANLIEFERUNG BITTE PFÖRTNER KONTAKTIEREN / PLEASE CONTACT GATEKEEPER AT DELIVERY:
+49-1522-2462768.



OTHER SERVICES

MERCHANDISE:

Im Eingangsbereich – auf Wunsch andere Positionen möglich./
Entrance area – other positions on request.

KÜCHE/ KITCHEN:

Zusammenarbeit mit verschiedenen Caterern. Auf Wunsch
stellen wir gerne Kontakt her./ Cooperation with several
caterers. We connect you on request.

BAR:

Voll ausgestattete Bar im Haus. Getränke catering vor, während
und nach der Veranstaltung. Gesonderte Pakete auf Wunsch./
Fully equipped bar in house. Drink-catering before, during and
after the event. Special offers on request.

BACKSTAGE GETRÄNKE ZUM HAUSPREIS NACH ABSPRACHE./
BACKSTAGE DRINKS FOR HOUSE PRICES UPON CONSULTATION.

ADRESSE

resonanzraum
Feldstraße 66 / 1st floor
20359 Hamburg

BÜROZEITEN

Mo.-Fr. 10:00 – 18:00
+4940 357 041 760
mail@resonanzraum.club

KONTAKT resonanzraum

VERANSTALTUNGSMANAGEMENT

Marten Lange
lange@resonanzraum.club
+49 40 357 041 767

TECHNIK

Nick Braren
braren@resonanzraum.club
+49 40 357 041 773

KOMMUNIKATION

Christoph Eder
kommunikation@resonanzraum.club
+49 40 357 041 769

BAR resonanzraum

Markus Schwarzer
bar@resonanzraum.club

PFÖRTNER Bunker

+49 1522 246768

FIRMENADRESSE

resonanzraum UG (haftungsbeschränkt)
Feldstraße 66
20359 Hamburg
Handelsregister: HRB 134017
Steuernummer: 46/754/02073
Umsatzsteuer-ID: DE297625937
Geschäftsführer: Tobias Remppe