

## VENUE SPECS



**resonanzraum 268qm**

**KAPAZITÄT**

**250 PAX unbestuhlt**

**180 PAX in Reihenbestuhlung + 50 Stehplätze**

**100 PAX in Loungebestuhlung + 50 Stehplätze**

**BÜHNE (7 x 4 m)**

**TANZFLÄCHE**

**LOUNGE**

Der resonanzraum ist ein außergewöhnlicher Veranstaltungsort für Konzerte, private Feiern, Empfänge und vieles mehr.

Die bewegliche Bühne, drehbare Eisentorelemente sowie ein raumtrennender Vorhang bieten Veranstaltungen jeglicher Art die perfekten Rahmenbedingungen. Ein Rückzugsbereich mit gemütlichen Sesseln ist ebenso vorhanden wie eine ausladende Veranstaltungs- oder Tanzfläche. Bis zu 250 Personen finden im resonanzraum Platz - der Zugang ist barrierefrei.

**VOLL AUSGESTATTETE BAR inkl. SERVICE/**

**FULLY EQUIPPED BAR incl. SERVICE**

**GARDEROBE / WARDROBE**

**ANLIEFERUNG ÜBER LASTENAUFZUG/ DELIVERY VIA CARGO LIFT**

**BARRIEREFREIER ZUGANG/ ACCESS BARRIER-FREE**

**BALKON/ BALCONY**

**TONREGIE / CONTROL ROOM (19qm)**

**BACKSTAGE/ DRESSING ROOM (40 qm)**

## BÜHNE/ STAGE

HÖHE/ HEIGHT: 0,4 m  
BREITE / WIDTH: 7 m  
TIEFE/ DEPTH: 4 m  
CLEARANCE ON STAGE CEILING: 3,2 m  
CLEARANCE ON STAGE BACK TRUSS: 2,97 m  
CLEARANCE ON STAGE MID TRUSS: 2,28 m

### FLEXIBLE BÜTEC-ELEMENTE

BÜHNENERWEITERUNG BREITE BIS/  
STAGE EXTENTION WIDTH UNTIL MAX. 9 m

## LICHT/ LIGHT

BACK PIPE 6 x Arri 300 Plus  
6 x Lumipar18QPro

MID PIPE 2 x Projektor Optoma  
EH415st

FRONT PIPE 6 x Arri 300 Plus  
1 x Mirror Ball Ø 50 cm

DIMMER LSC Redback

DESK ETC SmartFade  
2496

PER PIPE Gleitlast von 150  
kg/m; Einzellast von  
150 kg/  
stable load 150 kg/m;  
point load 150 kg

## VIDEO

PRESENTER Logitech R70  
PROJEKTOR: 2 x Optoma EH415st,  
Full-HD: 1920x1080  
Pixel

HDMI Stage right

SCREEN graue Bühnenrück-  
wand/ grey wall back  
of stage  
RAL 7016 anthrazit

**STARKE LICHTREFLEKTION DURCH Q3-  
ANSTRICH. / STRONG REFLECTION BY Q3-  
FINISH.**

## TON/ SOUND

**DIE RAUMAKUSTIK IST OPTIMIERT FÜR  
UNVERSTÄRKTES STREICHORCHESTER.  
ELEKTRONISCH VERSTÄRKTE INSTRUMENTE  
BENÖTIGEN WENIG ZUSÄTZLICHE VERSTÄRKUNG!  
//**

**THE ROOM ACOUSTICS ARE OPTIMIZED FOR A NON-  
AMPLIFIED STRING ORCHESTRA. ELECTRONICALLY  
AMPLIFIED INSTRUMENTS REQUIRE A MINIMUM OF  
EXTRA AMPLIFICATION!**

HI-MID: 2 x ProAudio MT 12 passive  
BASS: 2 x ProAudio SW 12 passive  
AMPING: Monitoring: Crown XTi 4002  
Front: Hoellstern Delta8.4-DSP  
Matrix Prozessor: Yamaha MTX3

DESK: Yamaha MGP16X

MONITOR: 2 x Seeburg A6 dp

MULTICORE: 25m/ 16 in, 4 out

MICS: 3 x Shure SM 58  
2 x Oktava MK-012-01 (für  
Aufnahmen/ for recordings)

DIs: 2 x LA audio, Palmer – passive

**SOUNDCHECK ZEITEN NACH ABSPRACHE/  
SOUNDCHECK TIMES UPON CONSULTATION**

## TONREGIE / CONTROL ROOM

MULTICORE: Von Stage zu Regie/ Stage to  
control room

MULTICORE: 24 in, 8 out - STAGEBOX

BNC: Von Stage zu Regie/ Stage to  
control room

## DJ-SET

DJ MIXER: 1 x Pioneer DJM-900 NXS  
TURNTABLE: 2 x Pioneer PLX-1000  
CD PLAYER: 2x Pioneer CDJ-900NXS

## STROM/ POWER

LICHT 1 Schuko-Versatz, 1x 16A  
Wechselstrom

TON 1 Schuko-Versatz, 1x 16A  
Wechselstrom

ALLG. 1 Schuko-Versatz

# TON/ SOUND MATRIX UND VERTEILUNG UND ROUTING/ MATRIX AND DISTRIBUTION AND ROUTING

C KONFIGURATION Matrix und Verteilung

AMPRACK

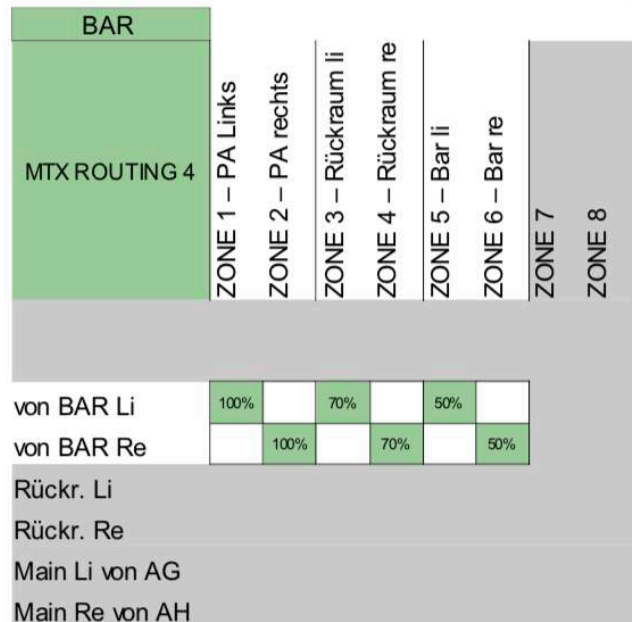
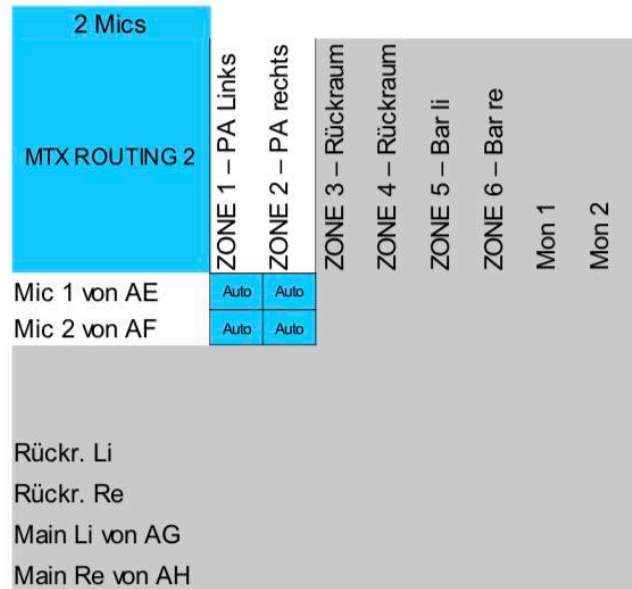
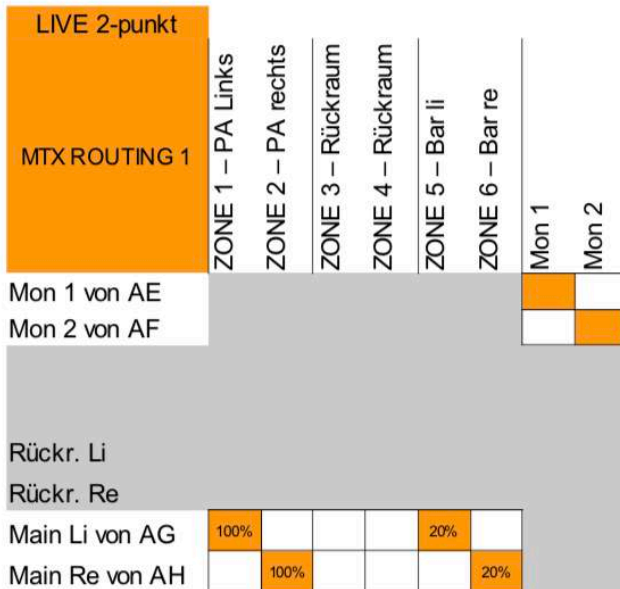
DP8.4 in	1	2	3	4
1	Hi			
		Lo		
3			Hi	
				Lo

MTX 3
Option : DP8.4 (Rückraum)
Option : xti 1002 (Bar)
XTi 4002
DP8.4 DSP
Anschl. MTX
Anschl. Return

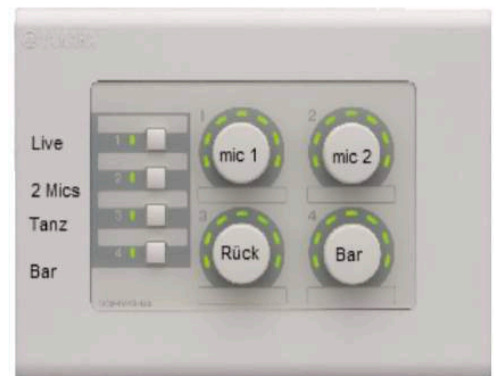
## Routing

MTX in	Pres. 1	Pres. 2	Pres. 3	Pres. 4	MTX Zonen	Pres. 1	Pres. 2	Pres. 3	Pres. 4
	Live	2 Mics	Tanz	Bar		Live	2 Mics	Tanz	Bar
1	Mon 1	Mic 1	Mon 1	x	Links				
2	Mon2	Mic 2	Mon 2	x	Rechts				
3	x	x		Bar li					
4	x	x		Bar re					
5	x	x	Rück li	Rück li	Rückr. Li				
6	x	x	Rück re	Rück re	Rückr. Re				
7	Links	Links	Links	Links	Links				

## PRESETS



- Belegung Wallpanels
  - Bar / Raum
  - Schalter 1- 4 schaltet Konfigurationen
  - Regler 1 – 4 regelt die Lautstärkeranteile der Quellen, bzw. Lautstärke der Mikrofone in Konfig. 2



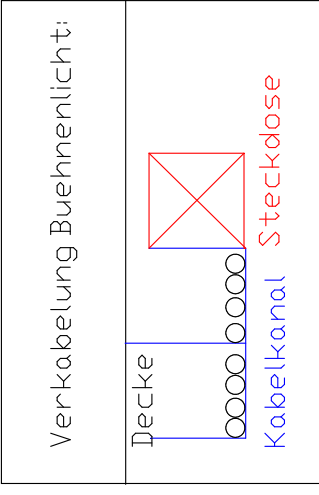
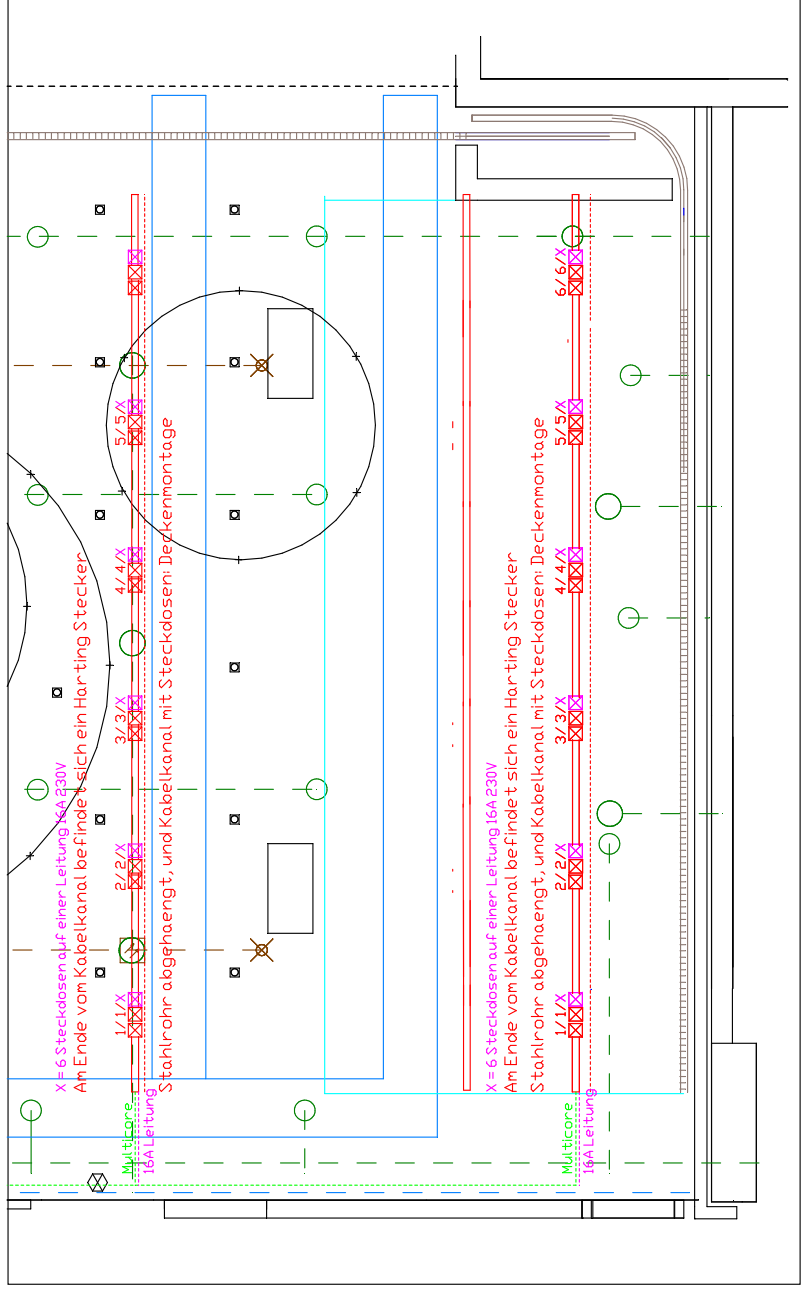
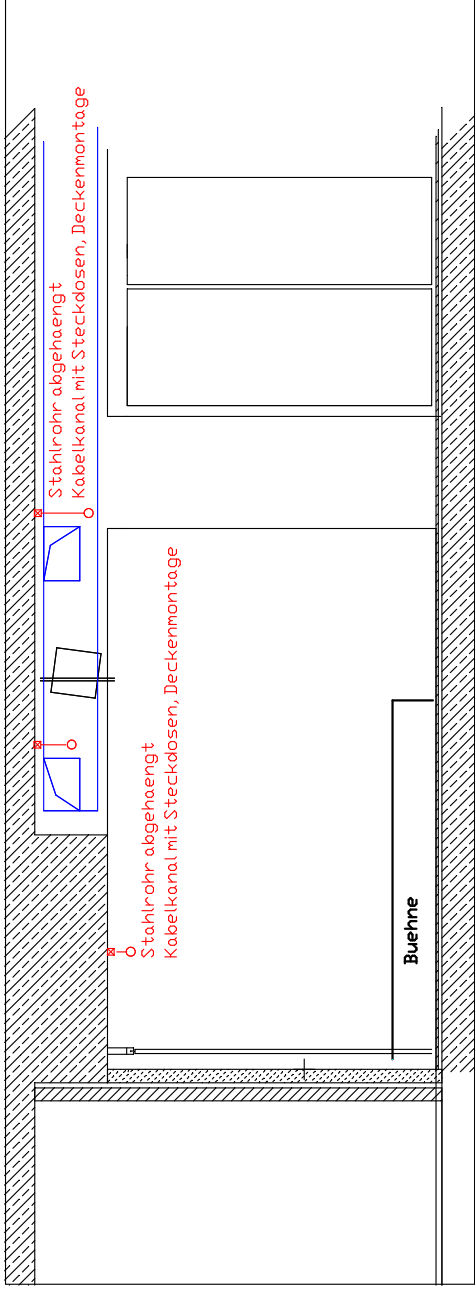
- Software MTX
  - <http://www.yamahaproaudio.com/global/en/products/processors/mtx/index.jsp>

# LICHT / LIGHT RIDER

## PULTBELEGUNG & DMX ADRESSEN/ DESK CONFIGURATION & DMX ADDRESSES

Fader	Scheinwerfer	Ort	Eigenschaften	Start DMX
1	Arri 300 Plus	Back truss left 1	Dimmer	
(1)	Stagelight Par 36	Back truss left 2	Dimmer	
13-16	Wallwasher Lumipar18QPro	Back truss left 3	4ch	13
2	Arri 300 Plus	Back truss left 4	Dimmer	
17-20	Wallwasher Lumipar18QPro	Back truss left 5	4ch	17
3	Arri 300 Plus	Back truss left 6	Dimmer	
21-24	Wallwasher Lumipar18QPro	Back truss left 7	4ch	21
4	Arri 300 Plus	Back truss left 8	Dimmer	
25-28	Wallwasher Lumipar18QPro	Back truss left 9	4ch	25
5	Arri 300 Plus	Back truss left 10	Dimmer	
29-32	Wallwasher Lumipar18QPro	Back truss left 11	4ch	29
6	Arri 300 Plus	Back truss left 12	Dimmer	
33-36	Wallwasher Lumipar18QPro	Back truss left 13	4ch	33
7	Arri 300 Plus	Front pipe left 1	Dimmer	
(7)	Eurolite Safety Rotary Motor	Front pipe left 2	Dimmer	
8	Arri 300 Plus	Front pipe left 3	Dimmer	
9	Arri 300 Plus	Front pipe left 4	Dimmer	
10	Arri 300 Plus	Front pipe left 5	Dimmer	
11	Arri 300 Plus	Front pipe left 6	Dimmer	
12	Arri 300 Plus	Front pipe left 7	Dimmer	





### Lichtplan: Detail Buehne

Umbau und Neueinrichtung des Probe- und Veranstaltungssaales  
Erweiterung des Bühnenlichts  
Friedrichsberg 110  
20359 Hamburg

Bauherr:  
Ensemble Resonanz GmbH  
Nieren, Klaus 32  
20337 Hamburg  
T. 040 3570417-60  
Mail: info@ensemble-resonanz.com

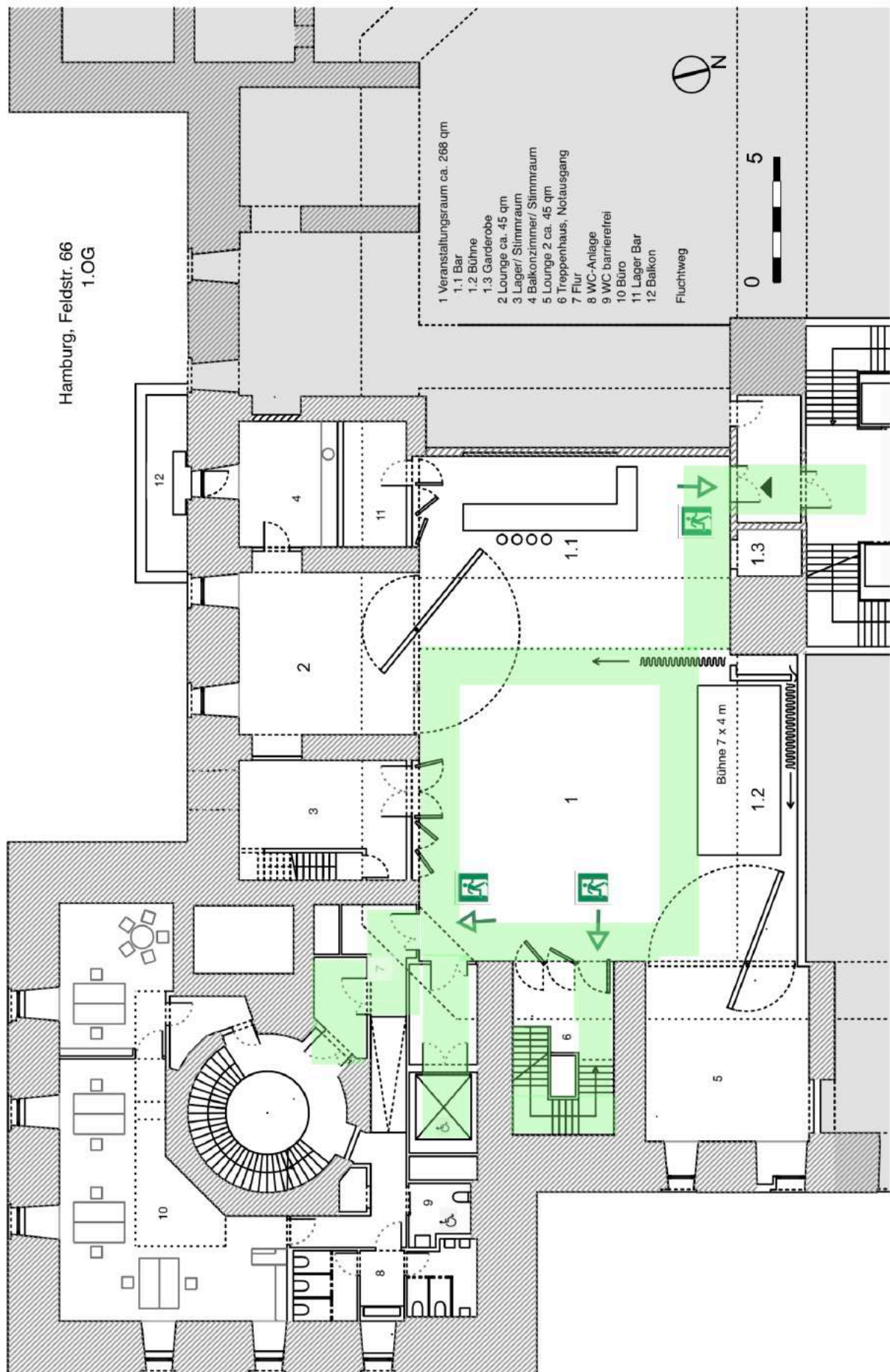
Architekt:  
PFF Planungs GmbH  
Jännestrasse 80  
22603 Hamburg  
T. 040 29073-10  
Fax: 040 29073-10  
Mail: mail@pff-architekten.de

Lichtgestaltung:  
Heinz Kasper  
T. 0157 87194363  
Mail: HK@heinzkasper.com

Maßstab: 1:25 (Schnitt oben/Maßstab)

Datum: 21.08.2014

# GRUNDRISS/ FLOOR PLAN



## PARKPLÄTZE/ PARKING

AUFGRUND EINER GROßBAUSTELLE IM BEREICH DES VENUES IST PARKEN BIS AUF WEITERES NICHT MÖGLICH.  
DUE TO A LARGE CONSTRUCTION SITE PARKING NEXT TO THE VENUE IS NOT POSSIBLE UNTIL FURTHER NOTICE.

## ZUGÄNGE UND LADEWEGE/ CHARGEWAYS AND AVENUES

SCHMALSTE LADESTELLE/  
SMALLEST LOADING POSITION:

1,95 x 1,4 m

DISTANZ ZUR BÜHNE/  
DISTANCE TO STAGE:

Ca. 35 m – NO STAIRS (Cargo-Lift to Stage: ca. 15 m)

LASTENAUFZUG/ CARGO LIFT:  
MAXIMALE BELASTUNG:

2,4 m x 1,62 m x 2,8 m (HxBxT/ HxWxD)  
3.000 kg

LAGE DES VERANSTALTUNGSRAUMS/  
VENUE:

1. STOCK/ 1st FLOOR

MAXIMALE BELASTUNG DES BODENS/  
MAXIMUM FLOOR LOAD:

130 kg statische Punktlast/ 130 kg point load

## ANLIEFERUNG ÜBER BUNKERRÜCKSEITE





## **OTHER SERVICES**

### **MERCHANDISE:**

Im Eingangsbereich – auf Wunsch andere Positionen möglich./  
Entrance area – other positions on request.

### **KÜCHE/ KITCHEN:**

Zusammenarbeit mit verschiedenen Caterern. Auf Wunsch stellen wir gerne Kontakt her./ Cooperation with several caterers. We connect you on request.

### **BAR:**

Voll ausgestattete Bar im Haus. Getränkecatering vor, während und nach der Veranstaltung. Gesonderte Pakete auf Wunsch./ Fully equipped bar in house. Drink-catering before, during and after the event. Special offers on request.

**BACKSTAGE GETRÄNKE ZUM HAUSPREIS NACH  
ABSPRACHE./  
BACKSTAGE DRINKS FOR HOUSE PRICES UPON  
CONSULTATION.**

## ADRESSE

resonanzraum  
Feldstraße 66 / 1st floor  
20359 Hamburg

## BÜROZEITEN

Mo.-Fr. 10:00 – 18:00  
+4940 357 041 760  
[mail@resonanzraum.club](mailto:mail@resonanzraum.club)

## KONTAKT

LEITUNG  
VERANSTALTUNGSMANAGEMENT  
resonanzraum:  
(Vermietung, Technik, Licht, Ton)

Marten Lange  
[lange@resonanzraum.club](mailto:lange@resonanzraum.club)  
+4940 357 041 767

KOMMUNIKATION resonanzraum:

Julia Meggle  
[kommunikation@resonanzraum.club](mailto:kommunikation@resonanzraum.club)  
+4940 357 041 72

BAR resonanzraum:

Markus Schwarzer  
[bar@resonanzraum.club](mailto:bar@resonanzraum.club)

ASSISTENZ resonanzraum:  
(Technik)

Juliane Graf  
[graf@ensembleresonanz.com](mailto:graf@ensembleresonanz.com)  
+4940 357 041 763

## FIRMENADRESSE:

resonanzraum UG (haftungsbeschränkt)  
Feldstraße 66  
20359 Hamburg  
Handelsregister: HRB 134017  
Steuernummer: 46/754/02073  
Umsatzsteuer-ID: DE297625937  
Geschäftsführer: Tobias Rempé